

# LES POINTS CLÉS

## du rapport de l'**IIPBES** aka le GIEC de la biodiversité

### Biodiversité et services écosystémiques

#### LA BIODIVERSITÉ, C'EST QUOI ?

C'est la diversité du vivant, c'est-à-dire la **variabilité entre écosystèmes, entre espèces et au sein des espèces.**

Elle est à l'origine de 3 types de services :

**Matériel** : Alimentation, médecine, énergie...

**Régulation** : Climat, qualité de l'air, de l'eau...

**Immatériel** : Spirituel, culturel...

#### CONSTAT : UNE CRISE SANS PRÉCÉDENT

Un taux mondial d'extinction des espèces **10 à 100 fois supérieur au taux moyen des 10 derniers millions d'années.**

Une **abondance** d'espèces sauvages qui diminue.

Une **variété** au sein des espèces domestiques qui baisse, avec une menace directe sur la sécurité alimentaire.

#### CAUSES : ACTIVITÉS HUMAINES

L'humanité n'a **jamais autant puisé dans les ressources de la planète** et n'a jamais produit autant de déchets que dans ces 50 dernières années.

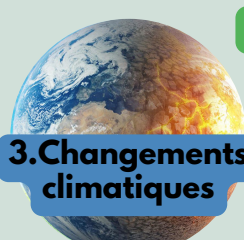
Les activités humaines altèrent significativement les écosystèmes.

#### 5 CAUSES DE L'ALTÉRATION DIRECTE DE LA BIODIVERSITÉ (DANS L'ORDRE)



1. Changement d'utilisation des sols et littoraux

2. Exploitation directe



3. Changements climatiques

4. Pollutions



5. Espèces exotiques envahissantes

**75%** des surfaces terrestres impactées

**66%** des océans atteints

**85%** de la surface des zones humides a disparu

#### FACTEURS INDIRECTS

Ces 5 causes découlent de nos valeurs sociales et de nos comportements : **modes de consommation et démographie croissante, commerces et technologies** qui ne prennent pas en compte les impacts, **institutions et gouvernances** mal adaptées, **conflits et épidémies.**

#### PERSPECTIVES

Les scénarios Business As Usual prédisent une **aggravation** de la situation avec des impacts très **inégaux** en fonction des régions.

Les **politiques actuelles** ne sont pas durables et les changements climatiques tendent à exacerber les impacts.

**+2°C = perte de 99% des récifs coralliens**  
**+4.3°C = 1 espèce sur 6 menacée d'extinction**

#### ESSAIE-T-ON D'AGIR ?

En 2010, **20 objectifs** ont été adoptés lors de la COP 10 pour pallier cette crise. Cependant seuls **4 objectifs** ont vu des progrès satisfaisants.

Il faut des **changements en profondeur** sur les plans économique, social, politique et technologique.

#### POUR CELA :

Mettre en place une **gouvernance intégrée** (coordination entre secteurs, politiques, et échelles), **inclusive** (pluralité des valeurs et équité), **éclairée** (co-production et intégration de savoirs variés), et **adaptative** (suivis, retours d'expériences et adaptations)

#### MOYENS D' ACTIONS

- **Cesser de financer** les activités qui détériorent la biodiversité, promouvoir une **production** et une **consommation** durables et développer les **aires protégées.**
- Prendre en compte les connaissances scientifiques et les **savoirs des populations locales et autochtones** : leurs modes de gestion sont une ressource clé, vulnérable et souvent négligée, pour définir une gestion durable.
- Faire appliquer par les décideurs une meilleure utilisation des outils pour **intégrer la biodiversité dans l'économie et la finance** (impôts, subventions...).

**Redéfinir ce qu'est la qualité de vie**, en dissociant la consommation croissante de biens matériels, et une vie bien vécue et utile.

